

Список лиц, под контролем либо значительным  
влиянием которых находится кредитная организация

Наименование кредитной организации: Акционерное общество «Небанковская кредитная организация «Сетевая Расчетная Палата»; АО НКО «Сетевая Расчетная Палата»

Регистрационный номер кредитной организации: 3332-К

Почтовый адрес кредитной организации: 420111, г. Казань, ул. К. Маркса, д.5, оф. 28,32

Акционеры (участники) кредитной организации				Лица, являющиеся конечными собственниками акционеров (участников) кредитной организации, а также лица, под контролем либо значительным влиянием которых находится кредитная организация	Взаимосвязи между акционерами (участниками) кредитной организации и (или) конечными собственниками акционеров (участников) кредитной организации и (или) лицами, под контролем либо значительным влиянием которых находится кредитная организация
№ п/п	Полное и сокращенное наименование юридического лица/Ф.И.О. физического лица/иные данные	принадлежащие акционеру (участнику) акции (доли) кредитной организации (процентное отношение к уставному капиталу кредитной организации)	Принадлежащие акционеру (участнику) акции (доли) кредитной организации (процент голосов к общему количеству голосующих акций (долей) кредитной организации)		
1	2	3	4	5	6

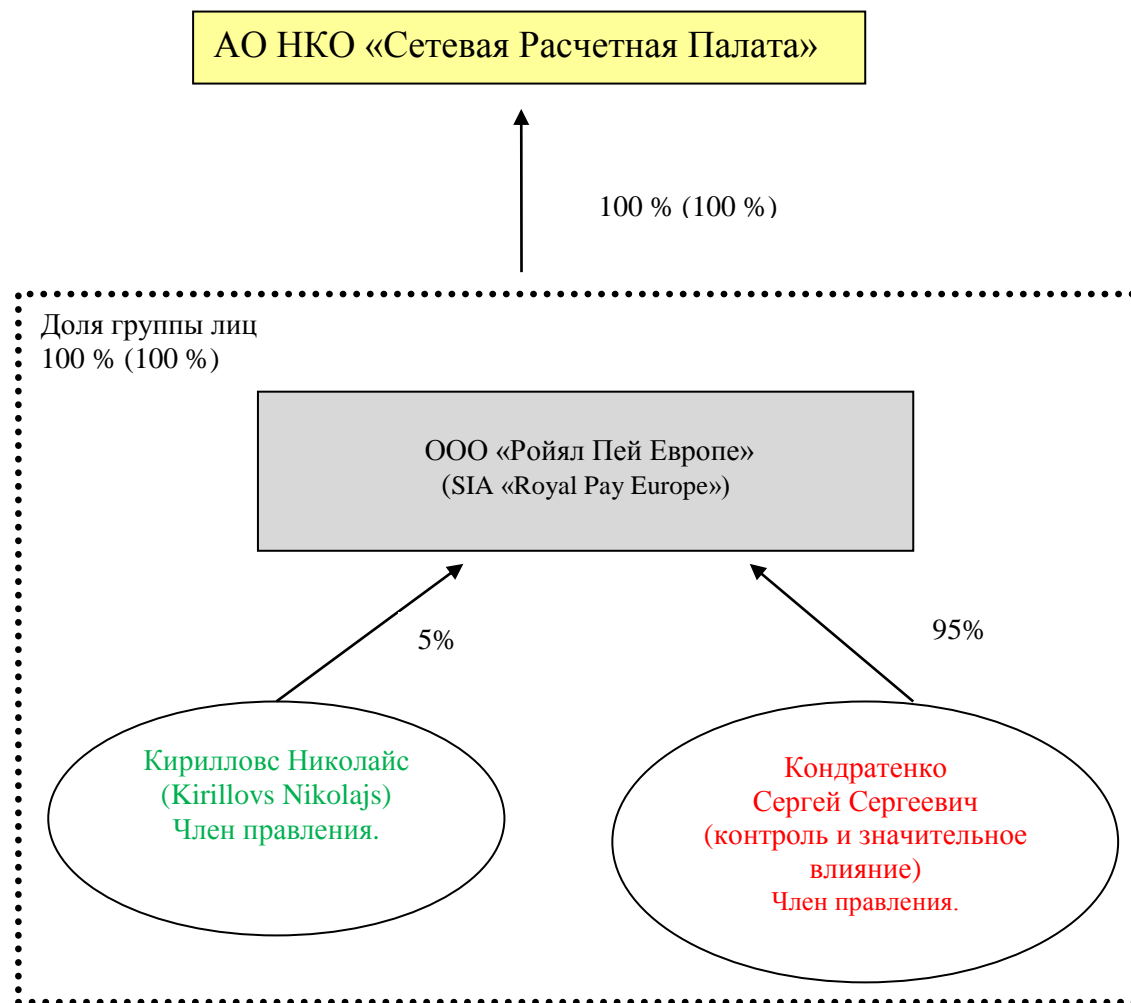
1	<p>Общество с ограниченной ответственностью «Ройял Пей Европе» (ООО «Ройял Пей Европе») Sabiedriba ar ierobezotu atbildību «Royal Pay Europe» (SIA «Royal Pay Europe») адрес: ул. Смилшу, 18, Рига, LV-1050, Латвийская Республика (Rīga, Smilšu iela 18, LV-1050) регистрационный номер: 50103973661 дата регистрации уполномоченным органом страны регистрации: 01.03.2016</p>	100%	100%	<p>Кондратенко Сергей Сергеевич гражданство: Российская Федерация, место жительства: г. Брянск.</p> <p>Кирилловс Николайс (Kirillovs Nikolajs) гражданство: Латвия (Latvia) место жительства: Царникавский край, Гауя (Carnikavas, Gauja)</p>	<p>Кондратенко Сергею Сергеевичу принадлежит 95% долей в ООО «Ройял Пей Европе» (SIA «Royal Pay Europe»). Кондратенко Сергей Сергеевич является лицом, под контролем и значительным влиянием которого в соответствии с критериями МСФО (IFRS) 10 и МСФО (IAS) 28 находится НКО</p> <p>Кирилловсу Николайсу (Kirillovs Nikolajs) принадлежит 5% долей в ООО «Ройял Пей Европе» (SIA «Royal Pay Europe»).</p> <p>В соответствии с главой 3 Устава ООО «Ройял Пей Европе» (SIA «Royal Pay Europe») Правление осуществляет текущее руководство деятельностью ООО «Ройял Пей Европе» (SIA «Royal Pay Europe»). Правление состоит из двух членов. Каждый член правления представляет ООО «Ройял Пей Европе» (SIA «Royal Pay Europe») отдельно друг от друга. Кондратенко Сергей Сергеевич и Кирилловс Николайс (Kirillovs Nikolajs) являются членами правления ООО «Ройял Пей Европе» (SIA «Royal Pay Europe»). Лицами, осуществляющими функции единоличного исполнительного органа ООО «Ройял Пей Европе» (SIA «Royal Pay Europe») являются: - Кондратенко Сергей Сергеевич гражданство: Российская Федерация, место жительства: г. Брянск; - Кирилловс Николайс (Kirillovs Nikolajs) гражданство: Латвия (Latvia) место жительства: Царникавский край, Гауя (Carnikavas, Gauja). ООО «Ройял Пей Европе» (SIA «Royal Pay Europe»), Кондратенко Сергей Сергеевич и Кирилловс Николайс (Kirillovs Nikolajs) образуют одну группу лиц с АО НКО «Сетевая Расчетная Палата» в соответствии с признаками, установленными частью 1 статьи 9 Федерального закона «О защите конкуренции», совокупная доля группы лиц составляет 100% акций (100 общего количества голосов, приходящихся на голосующие акции в уставном капитале АО НКО «Сетевая Расчетная Палата»).</p>
---	--	------	------	---	---

Председатель Правления

Орлова Елена Аркадьевна

Дата «14» сентября 2020 г.

Схема взаимосвязей кредитной организации и лиц,  
под контролем и значительным влиянием которых находится кредитная организация



14 сентября 2020 г.